

三重県  
伊賀市

FREE  
¥0



伊賀  
でいたい  
WANT  
15  
のこと





WANT

3

# 伝統工芸品 伊賀焼を体験! 自分だけの一点ものを作る



初心者や子どもでも陶芸家に親切に指導してもらえるので安心



完成!

完成後は窯元の手により焼成などの工程へ。焼き上がり、約1か月後に届けられるまで楽しみも続く♪

完成品は、自分のためのお土産に。陶芸家気分を味わいたい。

## 伊賀焼伝統産業会館

伊賀焼の歴史・資料の展示や販売を行う施設。陶芸教室(要事前予約)では、手ひねり、電動ろくろ、絵付けなどの陶芸を気軽に楽しむことができる。

☎0595-44-1701 伊賀市丸柱169-2 9時~17時 休日(祝日の場合翌日休館)、12/28~1/4 入館料 手ひねり(粘土1kg)2200円、電動ろくろコース3300円、他 名阪国道壬生野ICより10分

MAP B-1



伊賀焼の販売種類も豊富。お土産に人気のプレート皿(左)や土鍋(右)はいかが?

お土産も♪



より深く伊賀の魅力を知りたくなったら「伊賀ぶらり体験博覧会」、略して「いがぶら」もCHECK!伊賀の暮らしの中の文化や食、伝統などを体験できる多彩なプログラムを通し、伊賀市をぶらり旅してみては。

「いがぶら」の詳しい情報はこちら



誰かに贈りたくなる組紐を作ろう。



畳に座って「丸台」という組台を使い、絹100%の色糸と金糸を順番に動かして組んでいく



## 伊賀伝統伝承館 伊賀くみひも組匠の里

MAP F-6

伝統的工芸品で伊賀の地場産業でもある伊賀くみひもを体験できる。同じ組紐でも、組む人によって出来上がりに違いが出て、人それぞれ出来上がった作品に個性が出るのが面白い。

☎0595-23-8038 伊賀市上野丸之内116-2 9時~17時(体験受付~16時) 休日を除く毎週月、12/29~1/3 入館無料 伊賀鉄道 上野市駅より徒歩5分



体験では、キーホルダーやプレスレットを作ることができる。自分でオリジナルに仕上げるくみひもは伊賀土産にぴったり! くみひも体験料1100円

## 伊賀流忍者博物館

MAP F-6

戦国時代や江戸時代にかけて、情報収集を専門に行った伊賀忍者の歴史や生活の知恵を学ぶことができる忍者の博物館。「忍者屋敷」の中には、どんでん返しや刀隠し、物隠し等の秘伝書を守るための工夫がたくさん! 展示施設では、忍者が工夫を凝らして作りあげた道具や武器、忍者の知恵の結晶である忍術書などを展示。手裏剣打ち体験や、迫力満点の忍術実演ショーも人気!

☎0595-23-0311 伊賀市上野丸之内117 9時~17時(入館受付16時30分) 休12/29~1/1 \*他、臨時休館あり 大人800円、小人500円、別料金:忍術実演ショー500円、手裏剣体験300円~ 伊賀鉄道 上野市駅より徒歩約5分 ※新型コロナウイルス感染状況等により営業内容が変更となる場合があります。公式サイトからご確認ください。

町には忍者のだまし絵やSPOTがいっぱい!



城下町には忍者と一緒に撮影したくなる「だまし絵スポット」をはじめ、思わず撮りたくなるスポットがいっぱい! 城下町に潜む忍者を探しながら散歩してみよう。

## 忍者ゆかりの神社仏閣のご朱印をコンプリート!



### 伊賀忍者回廊

専用のご朱印帳「伊賀忍者回廊」をGETして、伊賀忍者ゆかりの神社仏閣29ヶ所(番外編2カ所)へご朱印めぐり。忍びの足跡をたどってみよう!

☎0595-26-7788 (伊賀上野観光協会) 伊賀市上野丸之内122-4 だんじり会館内



伊賀忍者回廊専用朱印帳 1620円  
ご朱印帳は対応している神社仏閣以外に、伊賀上野観光協会(だんじり会館内)等で販売。



尻がクルルッ

どうなってるのか、気になっちゃう。からくり屋敷に行ってみよう。



手裏剣や刀、吹き矢、火矢などを使った、手に汗握る迫力の「忍術実演ショー(有料:開催日は事前要確認)」は必見!

忍者の聖地で、忍者になって城下町をてくてく。



忍者の里、伊賀に来たなら忍者に変身して楽しまなくちゃ! 市内に点在する「忍者変身処」で忍者衣装を着て、大人も子供も忍者気分で大まわりへ。



## 忍者変身処

- だんじり会館  
☎0595-24-4400 休12/29~1/1(臨時休館あり)
- 三田新貸衣裳店  
☎0595-21-0939 休木
- むらい萬香園(平日のみ貸出し)  
☎0595-21-1173 休木
- 憩のやかた  
☎0595-24-0772 休奇数日
- ヒルホテルサンピア伊賀  
☎0595-24-7000 休無
- 伊賀流忍者店(予約制)  
☎0595-21-0792 休水

WANT

# 2 愛犬と、一緒に旅する♡



## 青山ガーデンリゾート ホテルローザブランカ

愛犬と一緒に泊まれるコテージのある高原リゾート。4つのドッグラン(利用時間6~19時)があるほか、お散歩グッズなどアメニティも充実。

☎0595-52-5586 伊賀市寺脇721 Wワンちゃん室料10kg未満の小型・中型犬は1匹3000円、10kg以上の中型・大型犬は3500円 名阪国道 上野東ICより25分

MAP B-4

## ドッグランが人気!

三重県最大級の広さを誇る4つのドッグランは日帰りでも利用可能。(日帰り10時~17時、1頭1100円) ※狂犬病、ワクチン接種証明書要

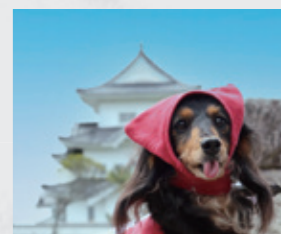
ワンちゃんと一緒に お泊まり♡

## JACK GAIN

愛犬と一緒に食事ができるドッグカフェ&忍者犬の変身処。ワンちゃん用の忍者服、頭巾、刀をセットでレンタルすることができる。 ※約1kg~約70kg変身可能

☎0595-21-0627 伊賀市上野忍町2678-1 店カフェ9時~19時30分(土日祝~19時) / 変身時間10時~16時 休火 入館料1匹1100円 伊賀鉄道 上野市駅より徒歩10分

MAP G-8



忍者犬に変身!





おしゃべりしながら、ゆつくりと。歴史の道をたどってみたい。



**伊賀街道**

MAP D-2

津から長野峠を越えて、上野へと続く伊賀街道。写真は、かつて物資や人が行き交う経済生活の大動脈として栄えた街道の一部。昔ながらの商店が並び、今も当時の面影が残る。



① ② ③ 伊賀街道と大和街道との分岐点。当時から石碑「道標」が立つ横に、赤い郵便ポストが並んでいるのが目印。③ 城下町の西端にある、伊勢と奈良の分岐点となる「鍵屋の辻」。日本三大仇討のひとつ「伊賀越仇討」の舞台となった場所でもある。

ちょっと休憩



「座ってだーこ」とは、伊賀弁で「座ってちょうだい」の意味。歩き疲れたら町のあちこちにある「ぼったり床几」に座ってひと休みしてみよう。

「座ってだーこ」を見よう



WANT  
**4** 伊賀の歴史・文化を知って、  
ツウになる

伊賀に来たら、まずはここから。伊賀の町を特等席から眺めたい。

天守閣から360度、伊賀のまちを一望!

**伊賀上野城**

MAP F-6

築城の名手・藤堂高虎の手掛けた城郭に端麗な姿の三層の木造天守(復興)がそびえ「白鳳城」とも呼ばれる。天守内には武具甲冑や藤堂家ゆかりの調度品などが並んでいる。

☎0595-21-3148 伊賀市上野丸之内106 9時~17時(入館~16時45分) 休12/29~12/31 大人600円、小人300円 伊賀鉄道 上野市駅より徒歩8分



最上階には横山大観はじめ名士46名の大色紙が飾られた天井画も



日本有数の高さ誇る高石垣は藤堂高虎が築城した当時のまま。上から覗いても下から見上げても圧巻!

芭蕉のふるさとで言葉&旅の達人の足跡を感じて



**芭蕉翁記念館**

MAP F-6

上野公園内にある芭蕉翁記念館では、松尾芭蕉の真筆をはじめ連歌・俳諧に関する資料などを展示。例年5月になると前庭の池に美しいカキツバタが咲く。

☎0595-21-2219 伊賀市上野丸之内117-13 8時30分~17時(入館は16時30分まで) 休12/29~1/3、他臨時休館あり 大人300円、小中高生100円 伊賀鉄道 上野市駅より徒歩6分

**菘虫庵**

MAP F-9

芭蕉の門人・服部土芳の草庵。芭蕉が庵開きに贈った「みのむしのねを聞こよさの庵」の句にちなんで名付けられた。芭蕉ゆかりの塚や句碑がある。

☎0595-23-8921 伊賀市上野西町南町1820 8時30分~17時(入館~16時30分) 休火(祝日の場合翌日)、12/29~1/3 大人300円、小中高生100円 伊賀鉄道 茅町駅より徒歩5分



**史跡芭蕉翁生家**

MAP G-6

伊賀市で生まれた芭蕉が30歳ごろまでを過ごした家のあった場所。芭蕉が最初に編集した句集『貝おほひ』を執筆したといわれる釣月軒も敷地内にある。

☎0595-24-2711 伊賀市上野赤坂町304 8時30分~17時(入館~16時30分) 休火(祝日の場合は翌日) 12/29-1/3 大人300円、小中高生100円 伊賀鉄道 上野市駅より徒歩10分

WANT  
**5** お参りして、パワーをチャージ



参拝の後は、国指定の重要文化財「宝殿」へ。朱塗りの建物に桃山様式の様々な彫刻と極彩色が施された姿にきげげに



「要石」前のナマズの石像は神社の神さまのお使い。水をかけると願いが叶うといわれている。あなたはどんなお願いをしますか?

なまずに水をかけて願い事を叶えたい!

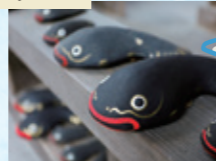
**大村神社**

MAP B-4

初瀬街道沿いの緑豊かな地に鎮座する神社。拝殿西には地震を防いでくれるという言い伝えがある「要石」が祀られ、地震除災の信仰を集めている。

☎0595-52-1050 伊賀市阿保1555 参拝自由/社務所9時~16時 近鉄 青山町駅より徒歩10分

お守りの「願掛けなまず」が欄干にずらり。願いが叶い奉納されたものなんだって!



「阿波の大仏さん」に会いに。



**新大佛寺**

MAP D-2

鎌倉時代に開かれた古刹。本尊の木造如来仏は古くから「阿波の大仏さん」として広く人々に親しまれている。境内には他に多くの重要文化財や芭蕉の句碑も。

☎0595-48-0211 伊賀市富永1238 参拝9時~16時 宝物特別拝観の場合300円 名阪国道南在家ICより20分、名阪国道中瀬ICより20分



春の桜や6月の紫陽花など季節ごとに美しい景色が楽しめるのも魅力。なかでも秋の赤やオレンジ、黄色に染まった紅葉は見応え抜群

伊賀国の一之宮 忍者ゆかりの古社へ。



**敢國神社**

MAP B-2

伊賀国の一之宮でご祭神は大彦命。伊賀忍者である服部一族が「黒党祭」を主宰していたとされることから、忍者ゆかりの神社と言われている。

☎0595-23-3061 伊賀市一之宮877 参拝自由/社務所8時30分~16時 名阪国道伊賀一之宮ICより3分

松尾芭蕉ってどんな人

江戸時代、数々の名句や紀行文を残した伊賀出身の俳諧師。生涯を放浪に過ごし、「おくのほそ道」「更科紀行」など俳文学の名作を生んだ。

まちなかに点在する芭蕉の句碑を探してね

詳しくはこちら





WANT  
7 幅広いファームで、  
めいっぱい遊ぶ



① 伊賀の里モクモク手づくりファーム MAP B-1

14ヘクタールもの広大な敷地に、ミニプラショーや手づくり体験など1日じゃ遊びきれないほどの魅力いっぱいの施設やアクティビティが揃う農業公園。

☎0595-43-0909 伊賀市西湯舟3609 園10時～16時30分(施設・季節によって変動あり) 券不定 入園大人・小人ともに500円 名阪国道壬生野ICより8分または新名神甲南ICより15分



①園内のミニプラの愛嬌のある姿に癒される♪ ②いっぱい遊んだ後は「野ともくもくの湯」でスッキリ。入口には無料の足湯も ③地元農家から直送される採れたて新鮮な野菜が揃う「モクモク元気な野菜塾市場」で野菜をお土産に購入 ④ビール好き必見!自由に見学できる地ビール工房も有り ⑤芸達者でかわいらしいミニプラショーが平日2回、土日祝3回行われる

ジャージー牛の乳搾り体験

「のんびり学習教室」で絞り方のレクチャーを受け、実践。手から伝わる温かさに命の恵みのありがたさを実感できる



動物とのふれあいや、豊かな自然や、美味しいものまで、  
楽しみいっぱい!

ジャージー牧場の牛乳ソフトは、濃厚なのにすっきりとした味わい

Gourmet!!

園内にはピュッフェレストランなどファームならではの絶品グルメが味わえるお店が点在。



「とまとCafe」の名物、高さ16cmの「グリルとまとバーガー」

いやしSPOT♡



森の中でのんびりできる「ハンモックの森」。鳥の声や風の音をBGMに本を読んだり、お昼寝したりするのいいかも♪

WANT  
6 伝統の祭を体感!

うえのてんじんまつり  
上野天神祭

MAP G-7

10月25日までの直近の金・土・日

400年の伝統と歴史を持つ伊賀最大の秋のお祭り。2002年「国の重要無形民俗文化財」に指定、2016年にはユネスコ無形文化遺産「山・鉾・屋台行事」に登録されたことでも知られる。全国的にも珍しい百数十体の鬼行列、絢爛豪華な基のだんじりが城下町を練り歩く様は圧巻。

☎0595-21-0527(上野天神祭地域振興実行委員会) 会場/上野天神宮、伊賀市街地、三筋町等 伊賀鉄道上野市駅より徒歩3分

祭の見どころをチエック!



疫病退散などを祈願し始まったと言われている「鬼行列」。背中に大きな鐘を背負い、よろけて歩く「ひよろつき鬼」は必見



肌で感じるついで、こころいうこと。祭で熱くなっちゃおう



本祭の前日の夜は「宵山」と呼ばれる前夜祭。夜になるとだんじりの提灯に火が灯り、昼の姿とは違う幻想的な雰囲気



うえきしんじざきおんまつり  
植木神社祇園祭

MAP C-2

毎年7月最終土日

五穀豊穡を祈るお祭り。「チョーサヨー」の掛け声とともに神輿を大胆に傾ける「くねり」という独特の担ぎ方は見るものを圧倒する。

☎0595-47-0431(植木神社) 伊賀市平田699 名阪国道中瀬ICより15分

勇壮なくねり神輿と江戸時代から使われている豪華絢爛な3基のだんじり、花を背負った祇園花の華やかな行列が旧街道を練り歩く



やぶたしんじざきおん かのやまぎょうじ  
陽夫多神社祇祭「願之山行事」

MAP B-1

毎年7月31日、8月1日

病気平癒や家内安全などの願かけを解く神事として、青年が踊る大踊りと児童が踊る小踊りの2種類の「願之山踊り」が奉納される。

☎0595-43-0158(陽夫多神社) 伊賀市馬場951 名阪国道壬生野ICより10分

祭りは小踊りから始まり、やがて大踊りへ。「願之山」と呼ばれる和太鼓を付けた屋形を境内で曳き廻し、青年が獅子唄に合わせて打ち鳴らす



かんぼだいじしょうがつどう しめしょうえ  
観音提寺正月堂「修正会」

MAP A-2

毎年2月11日・12日

頭屋による大餅練り込みと火と水が乱舞する達陀行の厳粛な儀式が融合したユニークな伝統行事。伊賀に春を呼ぶ祭として親しまれている。

☎0595-59-3080(観音提寺:正月堂) 伊賀市島ヶ原1349 名阪国道大内ICより20分

シュロや野菜などで作った鬼頭、5枚の大餅等の供え物を手に「エトウ、エトウ」の掛け声とともに威勢よく堂内に入り宝前に供える姿は見もの



かってしんじざき しんじおどり  
勝手神社 神事踊(かんこ踊り)

MAP C-2

毎年10月第2日曜

羯鼓(かっこ・かんこ)と呼ばれる太鼓を肩から提げて踊り、五穀豊穡などを祈念する「かんこ踊り」のひとつで、国の重要無形民俗文化財に指定されている。

☎0595-45-8900(壬生野地区市民センター) 伊賀市山畑482 名阪国道壬生野ICより10分

華やかな「オチズイ」を背負い、胸に桶筒太鼓を抱えた6人の「中踊り」や大太鼓を打つ「桑打ち」、「歌出し」など約20人で優雅に舞う



想像以上のマイナスイオン！  
カラカラだった心に潤いを補充したい。

豊かな水量の馬野川は、アマゴ釣りのメッカとしても有名。秋の清流に映える紅葉も見もの



**ぼのけいこく 馬野溪谷** MAP C-3

伊賀市東部の布引山脈の麓、伊勢湾ではなく、大阪湾にそそぐ淀川水系の源流にある溪谷。森に育まれた清らかな清流が心を和ませてくれる。

☎0595-22-9670 (伊賀市観光戦略課) 伊賀市奥馬野 名阪国道中瀬ICより国道23号経由28分



滝に近づくと轟音と飛沫を感じられ、迫力満点。滝つぼ近くは気温も低く、夏でも涼しい

白藤滝を中心に滝山溪谷一帯が紅葉で彩られる秋もおすすめ。周辺で紅葉まつりも開催♪

**しらふし 白藤滝** MAP C-2

落差約15mの滝つぼめがけて流れ落ちる水流は、まるで白ふじの花が咲くよう。夏には涼を求める人、秋には紅葉を楽しむ人で賑わう。

☎0595-22-9670 (伊賀市観光戦略課) 伊賀市大字山畑 名阪国道壬生野ICまたは御代ICより15分

WANT  
**9 自然-清流・秘境-にふれて、リラックス**



**岩倉峡公園 キャンプ場** MAP A-2

公園内にあるキャンプ場。常設テントと持ち込み用サイトがあり調理道具や食器等のレンタル用品も充実。

☎0595-24-0146 伊賀市西高倉 6358-1 名阪国道大内ICより10分

初心者さんも、ファミリーもOK。  
アウトドアな休日、過ごせます！

**れいざん 霊山** MAP C-2

登山道も歩きやすく短時間で登れることから、初心者の方やお子さんと一緒にの登山にも最適。山頂から眺めるパノラマ絶景は格別。

☎0595-22-9670 (伊賀市観光戦略課) 伊賀市下柵植字道山3471 名阪国道伊賀ICより10分



**岩倉峡公園** MAP A-2

キャンプ場やアスレチック広場のある公園。高さ36m、全長118mの吊橋から眺める渓谷の景色も素晴らしい。



日常を離れ、のんびりキャンプ♪



場内は広々としてサイトもゆったり。ファミリーやビギナーにもおすすめ

**OKオートキャンプ場** MAP A-2

木津川河畔にあり開放感抜群。テントサイトもバンガローも車で横付けOK。電源付きのサイトもある。

☎0595-59-2079 伊賀市島ヶ原12428 開設期間3月19日~11月20日 名阪国道大内ICより12分

**いなこ 依那古堤防の桜並木** MAP B-3

見頃/例年3月下旬~4月上旬

木津川の堤防沿いに伊賀市下郡から上郡まで続く桜並木。夜は、提灯でライトアップされ昼間とは違った雰囲気。

☎0595-22-9670 (伊賀市観光戦略課) 伊賀市下郡 伊賀鉄道依那古駅より徒歩5分



WANT  
**8 絵本のなかに入ったような絶景を見に行く**

クギづけになるほどのこの景色を切り取りたい。



どの季節も、絶景ばかり! 撮らずにはいられない♡



標高700~800m、南北約10kmにわたってゆるやかな起伏をなす青山高原の尾根伝いに走るドライブウェイで爽快ドライブへ。山頂付近には数十基もの白い風車がゆったりと羽根を回す、圧巻の光景が。展望台の駐車場から歩いて行けるので、ぜひ近づいて風車の迫力を体感してみたい。遊歩道も整備され、高原ハイキングにも最適。見渡す限り広がる空の下、天空ヒクニックを楽しむのもおすすめ!

- 春 無数のつつじが自生していて、5月中旬~下旬頃にかけて高原を華やかに彩る
- 夏 6月中旬~7月上旬、メナード青山リゾートのラベンダー畑が一面紫に染まる
- 秋 9月中旬~10月中旬、山頂付近に白い穂をなびかせる広大なスキ草原が出現
- 冬 高原が樹氷につつまれ、一面真っ白の世界に。まるで幻想的な芸術作品のよう

**おとぎとうげ 御斎峠** MAP A-2

徳川家康が本能寺の変の際に越えた峠と言われている。峠の近くにある展望台へ階段を昇っていくと、視線の先には伊賀盆地の雄大な景色が広がっている。

☎0595-26-7788 (伊賀上野観光協会) 伊賀市西山



空気の澄んだ山の上で、満天の星に癒されて。

**青山高原** MAP D-3

伊賀市と津市の境にそびえ、豊かな自然が残る高原からは、昼は伊勢湾全体を見わたす絶景を、夜には空一面に輝く星を満喫できる。

☎0595-22-9670 (伊賀市観光戦略課) 伊賀市勝地 国道165号線青山高原入口より20分





cafe&zakka  
ブルー マロウ  
**blue marrow** MAP B-2

ランチもスイーツも地元の農家から届く新鮮な食材で手作り。

☎0595-51-4283 伊賀市服部町字高羽根291-1 月11時~17時(LO16時) 毎週月曜、火曜不定 名阪国道伊賀一宮ICより8分



生地サクサクのタルトも絶品! 苺のタルト 660円 レモンスカッシュ550円

伊賀・映えパフェで検索すると上位に出てくるほど話題。その時々旬の果物を使用。写真は苺のパフェ1050円

ヘアサロン併設の雑貨カフェ。旬メニューはSNSをチェック。



従姉妹が集まり開業。美容室終わりにお茶して頂く連さんも多いそう



濃厚クリームがたまらない! 「スモークサーモンとしめじのクリームソースパスタ」セット(パン・サラダ・ドリンク付き) 1480円

女心を満たしてくれる、カフェでまったり♡

4月頃までは苺、5月に入ると柑橘系、初夏にはブルーベリーなど季節ごとに旬のフルーツを主役にしたスイーツが登場するよ。お見逃しなく!  
※フルーツの内容は入荷状況などによって変更するのでご注意ください



**北川牛乳店** MAP H-9

4代続く老舗。自社牛乳を使ったふわふわ&ミルクーな生ジェラートがSNS映えすると話題。

☎0595-21-1322 伊賀市上野桑町1542 月7時~16時(牛乳販売) ※生ジェラート販売時間は変則のため公式SNSにて要確認 日不定 伊賀鉄道茅野駅より徒歩5分

上/トッピングの最中がかわいい 下/低温殺菌牛乳なのでさっぱり



**西ざわ笑店** MAP H-6

60年以上、地元で愛された「西澤コロッケ店」の味を受け継ぐ。揚げ物や弁当を各種販売。

☎0595-51-5795 伊賀市平野上川原133-8 月10時~18時 休火 伊賀鉄道広小路駅より徒歩10分



先代の味を受け継ぐ看板商品のコロッケ1個180円。昔ながらの味がする

看板猫の茶々 & 優しいご主人 ※ご主人の忍者衣装は、なんとお手製!



先々代が伊賀流忍者を研究し、忍者塾を開いていた縁で、店内には忍者コーナーもある

店内に忍者コーナーが!? 忍者モチーフの映えスイーツも。

**むらい萬香園** MAP F-7

創業100年余、伊賀茶を扱う老舗茶屋。店内の一角にある甘味処では忍者にちなんだお茶スイーツも味わえる。

☎0595-21-1173 伊賀市上野小玉町3130 月9時~20時(LO19時) 休木 伊賀鉄道茅野駅より徒歩6分

**忍者パフェ 880円**

高級抹茶を賞沢に使用した抹茶ソフトが美味。白玉団子や、手裏剣型の伊賀名物かたやきのトッピングも楽しい!



伊賀焼の窯元が並ぶ一角。長閑な景色に溶け込む隠れ家カフェ。



**Cafe & Library Noka**

併設する「gallery yamahon」で、器や鍋、布小物などの暮らしを彩るモノや道具に触れた後は、カフェでしばらく余韻を愉しんでいこう。

☎0595-44-1911 伊賀市丸柱1650 月11時~17時30分(LO17時) 休火、他展示替え期間 名阪国道壬生野ICより15分

MAP B-1



口どけなめらかなレアチーズケーキ(410円)や注文を受けてから1杯ずつドリップするコーヒー(460円)がおすすめ。好きな本を片手にくつろいで!

☎0595-51-5535 伊賀市上野西町3370 西町や かつかん内 月9時~17時 休不定、年末年始休 伊賀鉄道西大駅より徒歩5分

「西町や かつかん」内にオープン。伊賀産米粉を使用したもちもちあげぼんが評判。

**ハナモリ COFFEE STAND** MAP F-7

2020年にオープンした複合施設内。伊賀産の米粉ともち米を使用した米粉パンを綿実油を含むオリジナルブレンド油で揚げる、こだわりのあげぼんは必食!

☎0595-51-5535 伊賀市上野西町3370 西町や かつかん内 月9時~17時 休不定、年末年始休 伊賀鉄道西大駅より徒歩5分



あ〜ん♪



抹茶ラテ HOT 380円 ICE 420円 BASHO BLEND HOT 350円

伊賀産の抹茶を使用した抹茶ラテは、盆地特有の寒暖差が生み出す茶の深い味わいと香りが特徴

あげぼん 伊賀抹茶あずき 290円

口当たりが軽いプレーンはきび砂糖を使用。ほろ苦い伊賀抹茶と上品なあんこの甘さが絶妙にマッチする伊賀抹茶あずきも人気

あげぼん 伊賀抹茶あずき 290円

WANT 10 イマドキ昔ながらの美味しいものは

城下町・伊賀でおしゃれカフェも、伝統和菓子も、ハズさない

背黒餅 5個入り580円、他 薄く柔らかい餅の中はこしあん。榎木神社の祇園祭で無病息災・五穀豊稔を祈願し奉納されている



古来より疫病退散の願いを込めた伊賀に伝わる郷土菓子。

第18回全国菓子大博覧会金賞受賞 猿蓑もなか 1個175円



**つばや菓子舗** MAP C-2

旧伊賀街道平田宿で5代続く和菓子店。郷土菓子の背黒餅や猿蓑もなか、カップ入りでつちようかん「カップdeつち」など手作り和菓子がずらり。

☎0595-47-0029 伊賀市平田383 月9時~18時 休月 名阪国道中瀬ICまたは壬生野ICより9分



背黒餅は第19回 全国菓子大博覧会「菓子産業大賞」受賞。祇園祭は毎年7月の最終土曜に行われている

城下町・伊賀で400年余続く老舗。18代目考案のおかゆ大福も評判。

**菓匠 桔梗屋織居** MAP G-7

創業は江戸時代初期。銘菓・釣月から、伊賀出身の抽象画家、元永定正氏のイラストをモチーフにした映え干菓子「もともと」まで唯一無二の菓子で魅了。

☎0595-21-0123 伊賀市上野東町2949 月9時~18時30分 休第3火 伊賀鉄道茅野駅より徒歩3分



**釣月 1個183円**

豆から丁寧に炊いた自家製つがあんを焼き皮でサンド。伊賀・松尾芭蕉ゆかりの「釣月軒」の名を冠した銘菓

本町通りに構える。現在は18代目が暖簾を守り、和菓子に留まらず、洋菓子まで幅広く手がける

**みたらし団子1個90円**

醤油ベースの甘辛タレたっぷり、平たい形の団子。実は意外と大きい。1本から買える



**やわらかおかゆ大福 1個130円**

うるち米を使った口どけのよい生地でごしあんを手包み。お餅が喉を通りにくい高齢者からも喜ばれている

**いちご大福 1個210円**



地元人に愛されてきた餅菓子。手間暇を惜しまず手作り。

**餅の老舗 いせや** MAP G-7

伊賀産コシヒカリを精米から炊き上げ、すりつぶしまで手間を惜しまず行い団子に。草ころや、うるち米を使った七兵衛団子ほか、地元では赤飯も人気。

☎0595-21-0615 伊賀市上野新町2755-2 月8時30分~18時 休火(祝日の場合営業、振替え) 伊賀鉄道広小路駅より徒歩2分

**草ころ1個 70円**

新鮮なよもぎを新鮮なうちに保存し、すりつぶし練り込んだ餅生地で作ったあんを包んでいる。炒りたてのきな粉で仕上げた一口サイズの餅菓子。お土産に木目箱入り(12個入り 890円)もおすすめ



上野天満宮の裏にあり、昔からお天神さん詣でのみやげとしても喜ばれてきた。左は定番の串だんご1本90円

情緒あふれる 城下町で食べ歩き♪





# WANT 12 押さえておきたいお土産をGET!

**花咲かりん** **ようかんづけ 養肝漬**

本物の花びらのような、かりんとう風味のお菓子。サクサク食感にほんのり甘みを感じると美味しい。

伊賀特産の白瓜に刻んだしそや生姜、大根などを詰め、たまり醤油で熟成させた漬物。

## 気になるNEWおみやげ

薄くて小さいNEWかた焼き「うたかたやき」など新しいお土産も登場♪

「うたかたやき」

落雁の形のくず湯「ゆるくる」

日本酒と清め塩のお風呂「shumu shumu」

忍者にまつわるお土産が欲しい!



かたやき

忍者の携帯食と伝えられている伊賀名物「かたやき」。その名のとおり、とにかく固いことで有名



忍者衣装

おウチに帰っても忍者気分を満喫できる衣装をGET! 袖なしの夏用バージョンもおすすめ

伊賀らしさ満載のお土産に注目

## 伊賀越漬

5種の国産野菜を使用、味の決め手は自社製造の醤油・みそ。化学調味料の入らない美味しい漬物。



## 伊賀茶・伊賀抹茶ラテ

伊賀茶の茶葉を使った、お茶工房のラテ。ほうじ茶ラテ、抹茶ラテの2種類を味わって



おしもん

木型に寒梅粉とあんこを詰めて作る伊賀地方の伝統的なお菓子。どこか懐かしい優しい甘さ

## 伊賀ブランドIGAMONO

伊賀の風土と暮らしがひそかに育んだ、匠の知恵と技が結集した優良な商品を伊賀ブランドとして認定。贈り物にもぴったりな「IGAMONO」をチェックしてみよう。



伊賀の名産物産情報はこちら

## ここで買える

- |   |   |
|---|---|
| <b>伊賀上野地場産買物処</b> MAP G-6<br>☎0595-26-7788 伊賀市上野丸之内122-4 だんじり会館内  | <b>道の駅あやま</b> MAP B-1<br>☎0595-43-9955 伊賀市川合焼尾3370-29 |
| <b>レストハウス 地場産買物処</b> MAP F-6<br>☎0595-23-8670 伊賀市上野丸之内117-3 上野公園内 | <b>道の駅いが</b> MAP C-1<br>☎0595-45-3513 伊賀市柘植町6187-1    |
| <b>西町や かかん</b> MAP F-7<br>☎0595-51-5535 伊賀市上野西町3370               | <b>伊賀ドライブイン</b> MAP C-1<br>☎0595-45-6810 伊賀市柘植町5704-1 |

# WANT 13 秘密にしておきたいほど、美味しい伊賀産の自慢の逸品を堪能しよう!

伊賀のおすすめ特産品はこちら



生産量が圧倒的に少なく、伊賀やその近隣にしか流通しないため「幻の牛」と呼ばれるブランド牛。芳醇な香りとコク、とろけるような柔らかさが自慢。



良質の伊賀米と山々から湧き出る清水で醸される伊賀の銘酒。「伊賀忍者 純米吟醸」など伊賀ならではの地酒でおうち飲みを楽しんでみては。



澄んだ水と寒暖の差が厳しい盆地特有の気候に恵まれて育った伊賀米は、ツヤ、香り、甘味が優れ、噛むほどに甘みが口の中いっぱい広がっていく。

- 伊賀肉の駒井** MAP G-9  
☎0595-21-0233 伊賀市上野桑町1354
- 肉の伊藤 丸之内店** MAP F-7  
☎0595-24-2983 伊賀市上野丸之内500
- 伊賀肉 森辻** MAP H-7  
☎0595-21-0760 伊賀市上野車坂町821

- 菊野商店** MAP H-7  
☎0595-21-0510 伊賀市上野農人町459
- なべ重** MAP G-7  
☎0595-21-0263 伊賀市上野魚町2914
- ナガタヤ** MAP B-2  
☎0595-21-0205 伊賀市西明寺623-1

- とれたて市 ひぞっこ** MAP B-2  
☎0595-21-0831 伊賀市平野西町1-1

# WANT 11 伊賀が誇るグルメをいただきます

伊賀ならではの郷土料理を楽しみたい!



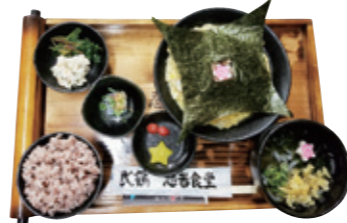
田楽座わかや MAP E-7

有機栽培大豆製の豆腐や、約1000日間熟成させる味噌など厳選食材で作る豆腐でんがくの老舗。

☎0595-21-4068 伊賀市上野西大手町3591 11時~14時、17時~20時\*売り切れ次第終了 毎月(祝日の場合営業) 伊賀鉄道西大手駅より徒歩1分



創業は江戸時代文化年間(1800年代初頭)。店は芝居小屋をイメージした造りになっている



ニカク食堂 MAP G-7

創業134年。忍者定食1800円(写真)をはじめ郷土色豊かなメニューが揃う。店内には忍者にちなんだからくりも。

☎0595-21-1609 伊賀市上野丸之内42-9 11時~15時30分(LO30分前)、17時~22時(LO30分前) 庶火(祝日を除く)、毎月最終水(祝日を除く) 伊賀鉄道上野市駅より徒歩1分



豚菜しゃぶしゃぶ 豚肉料理 らくとん 楽豚

看板メニューは鹿児島産ナチュラルポークと、地元、伊賀産の野菜が堪能できる豚菜しゃぶしゃぶ。ランチは井も人気。

☎0595-51-5246 伊賀市川合3528-3コンフォールK101階 11時30分~14時、17時30分~20時(LO19時30分) 毎月(夜の部のみ)、火 伊賀国道壬生野ICより5分

MAP B-1

炭焼き豚丼750円(写真)や豚トロ丼1050円は持ち帰りOK。豚菜しゃぶしゃぶがコース2500円~

## 酒処伊賀の地酒で飲み明かそう。



伊賀の8つの酒蔵のお酒がずらり。他にも常時70種類以上もの豊富なお酒が揃う



酒肴処くらり MAP G-7

「日本酒と肴を楽しむ大人の酒場」がコンセプト。天神商店街にある隠れ家的、日本酒居酒屋。

☎0595-51-4160 伊賀市上野丸之内39 天神商店街内 18時~22時30分 毎月・月 伊賀鉄道上野市駅より徒歩4分

お肉には目がないから♡ 肉の横綱「伊賀牛」を味わおう。



元祖伊賀肉 金谷 本店 MAP G-7

創業100年余。寿き焼、バター焼など金谷独自の調理法で提供される最高級の伊賀牛料理。国内外の食通・肉通からも絶賛されている。

☎0595-21-0105 伊賀市上野農人町434 11時~20時30分(LO19時30分) 毎月(祝日の場合営業)、12/29~1/3 伊賀鉄道小駅より徒歩2分



名阪茶屋 MAP B-3

特選すきやき、あみやきから手作りハンバーグまで、特産の伊賀牛は和洋提供。伊賀米コンヒカリも野菜も自家栽培。

☎0595-21-4856 伊賀市大内978 11時~21時(LO20時30分) 毎月(祝日の場合翌日) 伊賀国道大内ICよりすぐ

（贅沢空間で） たまには、ゆったりごほうびランチ



日本料理 はるばる

炊村に移住した夫妻が営む。三重の魚と、地元産の旬の野菜を取り入れた日本料理をコース仕立てで。

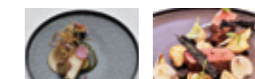
☎0595-47-1760 伊賀市炊村2024 11時30分~14時30分、17時30分~21時(LO20時30分) ※夜は事前要予約 庶火、水 伊賀国道壬生野ICより6分

MAP C-2

2018年夏、民家をリノベーションし開業。店の佇まいや器も素敵



できたてが1品ずつ運ばれてくる。季節の椀物も素材の旨を引き出した一杯。夜は前日までに要予約



イタリアやフランスで修業をつんだシェフの絶品料理が堪能できる。2019年には世界的な格付け本で星を獲得

レ・チュールド L'Etude MAP A-2

伊賀牛やジビエ、天然ものの魚や旬の野菜を用いた表現力豊かなフレンチで魅了。リピーターも多い。※前日までの完全予約制

☎0595-51-7498 伊賀市島ヶ原4826 11時30分~13時(LO)、18時~21時(LO) ※火~木のディナーは変則営業のため要問合せ 毎月、他月2回 伊賀国道JR鳥ヶ原駅より徒歩9分



郊外に佇む一軒家フレンチ。窓にこぼれる庭の緑にも癒される



# WANT 15 地元民も愛する温泉・銭湯であつたまるう



## メナード青山リゾート 霧生温泉「香楽の湯」

標高600m、青山高原にある複合リゾート。霧生温泉「香楽の湯」では摘みたてのハーブを浮かべた「香りの湯」をはじめ4種の風呂が楽しめる。

☎0595-54-1326 伊賀市霧生2356  
10時～16時 無休 大人1000円、子供500円 名阪国道東上野東ICより40分

MAP C-5



快適な日帰り温泉で  
いい湯に浸かりたい！



木津川上流の山里にある。敷地内には食事処や産直所、キャンプ場も併設

## しまがはら 島ヶ原温泉・やぶっちゃんの湯

島ヶ原の地下深層から湧き出るミネラル豊富な温泉。メタケイ酸値142mgの美人の湯。源泉100%のかけ流し風呂のほか大浴場、露天風呂などがある。

☎0595-59-3939 伊賀市島ヶ原13680 温泉10時～21時(受付～20時30分) 無火(祝日の場合営業) 平日大人700円、小人(3歳以上12歳以下)350円 ※土日祝特定日 大人800円、小人(3歳以上12歳以下)400円 名阪国道大内ICより15分

MAP A-2



## 伊賀の国大山田温泉さるびの

木の香漂う「けさんの湯」と野趣あふれる石造りの「ささゆりの湯」があり、男女日替わりで湯浴みできる。2階には35.0℃の源泉を加温した源泉風呂も。

☎0595-48-0268 伊賀市上阿波2953  
10時～21時(最終受付20時30分) 無火(祝日の場合営業) 大人800円、小人400円 名阪国道中在家ICより20分

MAP D-2



## 一乃湯

MAP F-8

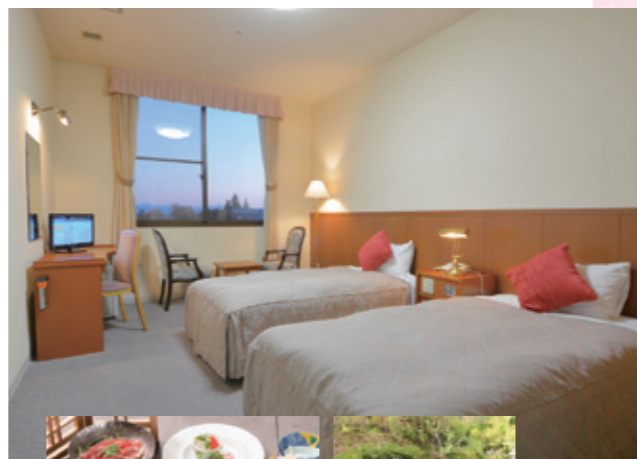
昭和レトロブームは歌謡曲だけじゃない！銭湯も若い世代に刺さりまくっている。市内で半世紀続くこちらのもひとつ。まち歩きの際は地元の銭湯でレトロをどっぷり体験！

☎0595-21-1126 伊賀市上野西日南町1762 14時～23時(最終受付22時30分) 無休 大人440円、中人(小学生6歳以上)150円、小人(乳幼児6歳未満)70円 伊賀鉄道茅町駅より徒歩8分



写真映えも！  
昭和レトロな銭湯へ

店内には昭和歌謡がゆると流れ、ここのだけ時が止まっているかのよう。お風呂セット200円があるから手ぶらでもOK



# WANT 14 多彩な宿がいっぱい！ 好みの宿に泊まる

## ヒルホテルサンピア伊賀 MAP B-2

「天然温泉芭蕉の湯」や、伊賀牛が味わえる各種会席が自慢。素泊まりや片泊まり(朝食のみ提供)のプランの用意もあり、ビジネスでも利用しやすい。

☎0595-24-7000 伊賀市西明寺2756-104 名阪国道東生ICより3分 ※天然温泉(循環ろ過)



写真は露天風呂。他に大浴場や寝湯、打たせ湯なども  
写真はイメージです。

各種会席から鍋コースまで多彩。写真は伊賀牛しゃぶしゃぶがメインの伊賀のめくみ会席。



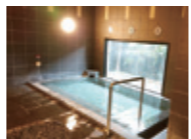
本館ロビーにある「だまし絵フォトエリア」ではまるで忍術をかけているかのような写真が撮れる(撮影無料)

## ルートイングランティア 和蔵の宿 伊賀上野城前 MAP E-7

シングルルームのベッドは幅140cmのセミダブルサイズを用意。足をのばしてゆったりくつろげる大浴場も深夜2時まで利用可。

☎0595-26-1011 伊賀市上野丸之内1-131 伊賀鉄道西大手駅より2分

名阪国道上野ICより車で5分。車利用者には好立地。コンビニも徒歩1分で行ける



ラジウム人工温泉を温めた大浴場。脱衣所にはコインランドリーも完備している



伊賀上野をたっぷり満喫！  
滞在にも便利な宿で  
ゆつくり羽を休めたい。

その他の  
宿泊情報は  
こちら↓



歴史と忍者伝説が息づく町に、2020年11月オープン



なかには築約150年の登録有形文化財も。古きよき意匠を残しつつ機能性も兼ね備



## NIPPONIA HOTEL 伊賀上野 城下町 MAP G-7

城下町、伊賀上野に点在する旧楽館をはじめ、歴史ある邸宅や商家をリノベーションした小規模分散型のハイクラスホテル。滞在を通して伊賀が誇る食や歴史、文化に触れられる。

☎0120-210-289 (VMG総合窓口) 画KANMURI棟(フロント棟・レストラン) 伊賀市上野相生町2842、他KOURAI棟、MITAKE棟が付近にあり 伊賀鉄道上野市駅より6分、または広小路駅より7分



伊賀牛をはじめ、伊賀産の旬の食材を取り入れたフレンチ。伊勢志摩サミットの乾杯酒に選ばれた地酒・伊賀酒半蔵などの銘酒も進みます

## 石川五右衛門生誕の地で 忍術や農業など様々な体験に挑戦。



## うぶすな 産土武芸道場 MAP B-1

忍術師範で三重大学研究者が石川五右衛門ゆかりの地で営む農村民泊施設。農業や本格忍術体験ほか、山城巡り、五右衛門風呂体験などここならではの各種プログラムを用意。1泊朝食付き。

☎0595-51-0513 伊賀市石川666-4 名阪国道壬生野ICより7分

## 作陶家ファミリーが営む民泊施設。 陶器や展示品は気に入れば購入OK。



## ギャラリー&民泊 三田窯 MAP B-2

伊賀焼の窯元・三田窯。アトリ工隣接の古い農家を宿にリノベーション。車で数分の距離に「作古庵(さつこあん)」と「山居(さんきょ)」の2棟点在。

☎0595-21-4184 伊賀市三田1113 伊賀市上野駅より徒歩4分

## 土間や囲炉裏、薪ストーブなど 伝統的な和の暮らしを体験。



## 伊賀めぐみ草庵 MAP B-3

日本家屋の古きよき伝統を残しつつ、水回りは最新設備を整え、快適。寝室3室を含む1棟まるまる貸切できるので、ファミリーや3世代、友人家族らとのシェアも楽しい。

☎0595-51-8383 伊賀市依那具221 名阪国道東上野ICより5分

都会とは、ひと味ちがう。  
民泊・農泊で  
暮らすような体験を。





### 伊賀鉄道 忍者列車

青・ピンク・緑の3編成で伊賀神戸～上野市～伊賀上野間を走る。車内に忍者の人形が潜んでいるので要チェック



### コミュニティバス にんまる

前にも横にも後ろにも、ぎっしり忍者が描かれたバス。上野市駅を発着点として忍者の町、伊賀市内を巡る



### 三重県・周辺MAP

## アクセス

### 電車で 名古屋から

JR名古屋駅より伊賀上野駅を經由、伊賀鉄道乗り換え上野市駅まで2時間30分。または近鉄名古屋駅から伊賀神戸駅を經由、伊賀鉄道乗り換え上野市駅まで2時間

### 電車で 大阪から

JR新大阪駅より伊賀上野駅を經由、伊賀鉄道に乗り換え上野市駅まで3時間。または近鉄大阪難波駅より伊賀神戸駅を經由、伊賀鉄道乗り換え上野市駅まで1時間50分

### 電車で 京都から

JR京都駅より伊賀上野駅を經由、伊賀鉄道に乗り換え上野市駅まで2時間。または近鉄京都駅より伊賀神戸駅を經由、伊賀鉄道乗り換え上野市駅まで2時間

### 車で 名古屋から

名古屋高速白川ICより東名阪亀山IC經由、名阪国道上野東ICまで1時間15分

### 車で 大阪から

阪神高速本町ICより西名阪天理IC經由、名阪国道上野東ICまで1時間10分

### 車で 京都から

名神高速京都東ICより新名神甲南IC經由、県道775・49号、国道25号線を経て上野市駅まで1時間

### バスで 名古屋から

三重交通高速バス 名鉄バスセンターより上野市駅まで約1時間40分



### 伊賀市全域MAP



### A 上野市駅・伊賀上野城周辺MAP

伊賀の観光情報は  
こちら▼

アンケートに答えて  
伊賀の名産品をゲットしよう!

お答えいただきましたみなさまの中から抽選で伊賀の名産品をプレゼント(発送)させていただきます。

伊賀上野DMO

伊賀上野DMO ☎0595-26-7788  
〒518-0873 三重県伊賀市上野丸之内122-4だんじり会館内

※このパンフレットに掲載している情報は、特に表記がない場合、2022年2月末日時点の有効な情報です。情報は変更となる場合がございますので、最新の情報や詳細については各施設へお問い合わせください。  
※本媒体の掲載金額は、消費税10%（軽減税率が当てはまる品目は8%）を含む総額表記となっております。