

近隣の店舗等への迷惑駐車はご遠慮ください。

表示金額は消費税を含む価格です。

忍者 まちなかマルシェ

赤井家住宅エリア MAP 2D

国登録有形文化財の赤井家住宅は無料休憩所としてお使い下さい。数量限定ですがお弁当等をご準備!



各種お弁当等販売

★ oneday shop open ★



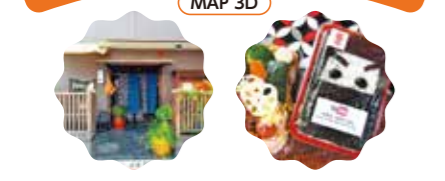
3日目のみ開催!

伊賀の左官職人とつくる! 「光る泥団子づくり」1個1,000円

泥団子がピカピカに変身! 自分だけの特別な泥だんごに!!



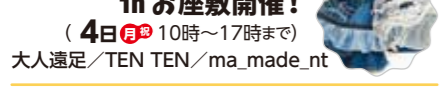
末廣寿司エリア MAP 3D



当日特別に末廣寿司の2階を休憩スペースに! もちろん名物! 「忍者ちらし」の販売もあります! 入口では猫面作成体験も!

クラフトワークショップ in お座敷開催!

(4日 10時~17時まで) 大人連足/TEN TEN/ma_made_nt



毎年恒例! 末廣寿司2Fで「まちなか音楽会」開催!

生演奏を聴きながら休憩出来ます! お気軽に来場ください!

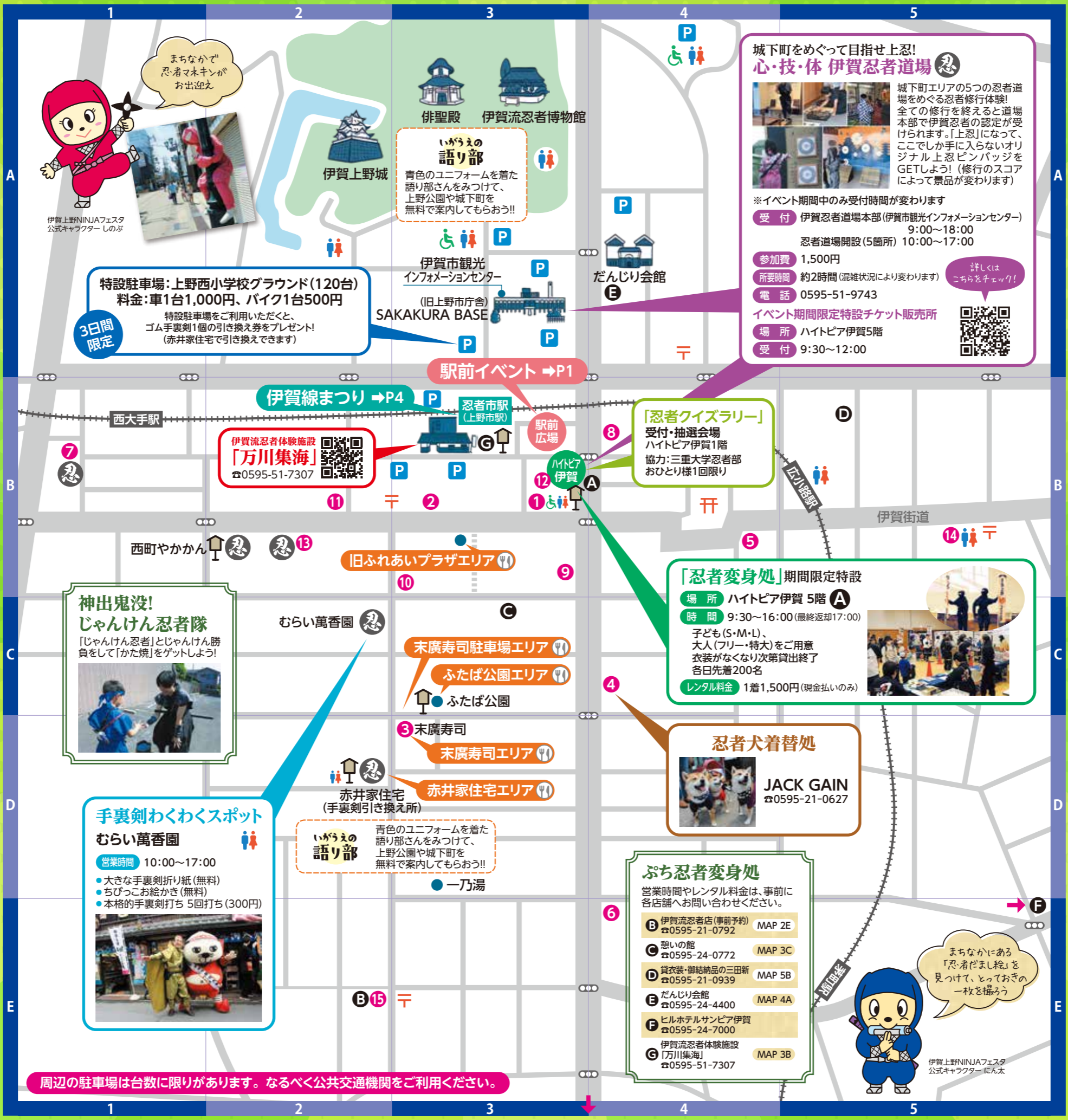
末廣駐車場エリア MAP 3C

末廣寿司横の駐車場にて伊賀のソウルフード 伊賀田楽の販売も!



パン工房[panam]が3日目のみ今年キッチンカーで出店!

「お重ちゃん」の絶品! 炭火もも黒焼き串、フライ等は是非、この機会に食べるごさる!



まちなかで忍者マネキンがお出迎え

伊賀上野NINJAフェスタ 公式キャラクター しのみ

いがえの語り部

青色のユニフォームを着た語り部さんをつけて、上野公園や城下町を無料で案内してもらおう!!

特設駐車場: 上野西小学校グラウンド(120台)

料金: 車1台1,000円、バイク1台500円

特設駐車場をご利用いただく、ゴム手裏剣1個の引き換え券をプレゼント! (赤井家住宅で引き換えできます)

3日間限定

伊賀市観光インフォメーションセンター

(旧上野市庁舎) SAKAKURA BASE

城下町をめぐって目指せ上忍!
心・技・体 伊賀忍者道場

城下町エリアの5つの忍者道場をめぐり、忍者修行体験! 全ての修行を終えると道場本部で伊賀忍者の認定が受けられます。「上忍」になって、ここでしか手に入らないオリジナル上忍ピンバッジをGETしよう! (修行のスコアによって景品が変わります)

※イベント期間中のみ受付時間が変わります

受付 伊賀忍者道場本部(伊賀市観光インフォメーションセンター) 9:00~18:00
忍者道場開設(5箇所) 10:00~17:00

参加費 1,500円
所要時間 約2時間(混雑状況により変わります)
電話 0595-51-9743

イベント期間限定特設チケット販売所

場所 ハイピア伊賀5階
受付 9:30~12:00

詳しくはこちらをチェック!

伊賀流忍者体験施設「万川集海」

☎0595-51-7307

「忍者クイズラリー」

受付・抽選会場
ハイピア伊賀1階
協力: 三重大学忍者部
おひとり様1回限り

「忍者変身処」期間限定特設

場所 ハイピア伊賀 5階 A
時間 9:30~16:00(最終返却17:00)

子ども(S・M・L)、大人(フリー・特大)をご用意
衣装がなくなり次第貸出終了
各日先着200名

レンタル料金 1着1,500円(現金払いのみ)

忍者犬着替処

JACK GAIN
☎0595-21-0627

ぷち忍者変身処

営業時間やレンタル料金は、事前に各店舗へお問い合わせください。

- B 伊賀流忍者店(事前予約) ☎0595-21-0792 MAP 2E
- C 憩いの館 ☎0595-24-0772 MAP 3C
- D 貸衣装・御結納品の三田新 ☎0595-21-0939 MAP 5B
- E だんじり会館 ☎0595-24-4400 MAP 4A
- F ヒルホテルサンピア伊賀 ☎0595-24-7000
- G 伊賀流忍者体験施設「万川集海」 ☎0595-51-7307 MAP 3B

神出鬼没! じゃんけん忍者隊

「じゃんけん忍者」とじゃんけん勝負をして「かた焼」をゲットしよう!

手裏剣わくわくスポット

むらい萬香園

営業時間 10:00~17:00

- 大きな手裏剣折り紙(無料)
- ちびっこお絵かき(無料)
- 本格的な手裏剣打ち 5回打ち(300円)

いがえの語り部

青色のユニフォームを着た語り部さんをつけて、上野公園や城下町を無料で案内してもらおう!!

忍者 まちなかマルシェ

旧ふれあいプラザエリア MAP 3B

本町通りにこの日だけの **もぐもぐスポット** が出現!!

- 大判焼き「まるきゅう」(3・4日)
- 肉巻きおにぎり「キャプテンタートル」(3・4日)
- クレープ「ryo.ko.ta」(5日のみ)

ふたば公園エリア MAP 3C

ふたば公園にてキレアートフェスタによる体験ブースを準備し、忍者にちなんだ体験もあります! 忍者衣装でも遊びに来て下さい! キッチンカーも出店予定!



忍者衣装に着替えた人限定
嬉しい特典が付いてくる!

- 特典1** 伊賀鉄道「西大手~茅町」が乗り放題
※忍者変身処(特設・がち)をご利用の方限定
- 特典2** 忍者衣装のご来店者へお得な特典サービスをご提供

- 桔梗屋織居 (MAP 3B) ☎0595-21-0123
小豆燻風1,188円を1,000円に
- 花咲かりん本店 (MAP 3B) ☎0595-22-0707
1,000円以上お買い上げで花咲かりん(プレーン)1個プレゼント
- 末廣寿司 (MAP 3D) ☎0595-21-0797
キラキラシールプレゼント
- JACKGAIN (MAP 4C) ☎0595-21-0627
犬用のサプリをプレゼント(1家族につき1個まで)
(忍者衣装での来店は犬ではなく人です)
- いせや (MAP 4B) ☎0595-21-0615
1,000円以上お買い上げで「串だんご」1本プレゼント
- 伊賀越 銀座本店 (MAP 4E) ☎0595-21-0222
お土産品をご用意。SNSフォロー様10%割引
(他サービス品、サービスとの併用不可となります)
- 組紐工房廣澤徳三郎 (MAP 1B) ☎0595-21-1127
来店にて2,000円以上お買い上げいただいた方に粗品(手組キーホルダー等)進呈
- 式鶴 (MAP 4B) ☎0595-21-1609
忍者衣装の方、和装の方、甲冑の方、学生さん、飲食代金よりお一人様100円引き
- 伊賀菓庵山本 (MAP 3B) ☎0595-21-0915
来店者に手裏剣かたやき1枚プレゼント(各日先着20名、1家族2枚まで)
- うどん屋 池澤湯 (MAP 3B) ☎0595-23-2351
手作り忍者ボボ(人形)か、忍者の印(キーホルダー)をプレゼント 先着各10名様(小学生以下を除く)
- 御菓子司 おおにし (MAP 2B) ☎0595-21-1440
忍者着中2個入り 250円⇒220円
- ステーキハウス Grazie (MAP 3B) ☎0595-51-0783
合言葉「I love 忍者」でバナナアイスサービス(1グループ2個まで)
- 養肝漬宮崎屋 (MAP 2B) ☎0595-21-5544
忍者衣装でご来店の方へラムネプレゼント
- 伊賀酒仙閣 燗菊野商店 (MAP 5B) ☎0595-21-0510
酒・ワインサーバー用伊賀酒試飲コイン1枚プレゼント
- 伊賀流忍者店 (MAP 2E) ☎0595-21-0792
ご来店頂いた方に忍者カードをプレゼント!(成人は希望者のみ)