



令和7年度
第3四半期

April 1, 2025

|

December 31,
2025

伊賀市観光マーケティングレポート

Iga City Tourism Marketing Report

伊賀上野DMO

Iga Ueno DMO

伊賀市観光

マーケティングレポートとは

伊賀上野DMOでは、市場環境や顧客ニーズを的確に捉え、費用対効果の高い事業を展開するため、”データに基づく観光マーケティング“を運営の柱に位置づけています。「伊賀市観光マーケティングレポート」は、その一環として、各種データから得られる伊賀市の観光実態や調査結果をお届けするものです。伊賀市の観光の“今”を知っていただきながら、事業所の経営戦略の立案をはじめ、教育機関や地域コミュニティなど、様々な場面で活用して頂くことを願っています。

INDEX

- ・伊賀市の観光入込客・宿泊客統計
- ・伊賀流忍者博物館の来館データ



データ名	詳細
伊賀市の観光入込客・宿泊客統計	<ul style="list-style-type: none"> ● 収集対象施設(回答無し含む)：観光施設 29件 宿泊施設 23件 ※祭り等のイベント入込は含まない ● 取得方法： <ul style="list-style-type: none"> ① 観光入込客 収集対象の観光施設から前月1ヶ月分の入込客数を報告いただく。 原則実数として全数を把握できる数字とし、困難な施設については推計値を用いている。 ② 宿泊客 収集対象の観光施設から前月1ヶ月分の延べ宿泊客数を報告いただく。
伊賀流忍者博物館の来館データ	<ul style="list-style-type: none"> ● 取得方法：来館時に受付で来館者数をカウント。(国籍については対面で聞き取り)

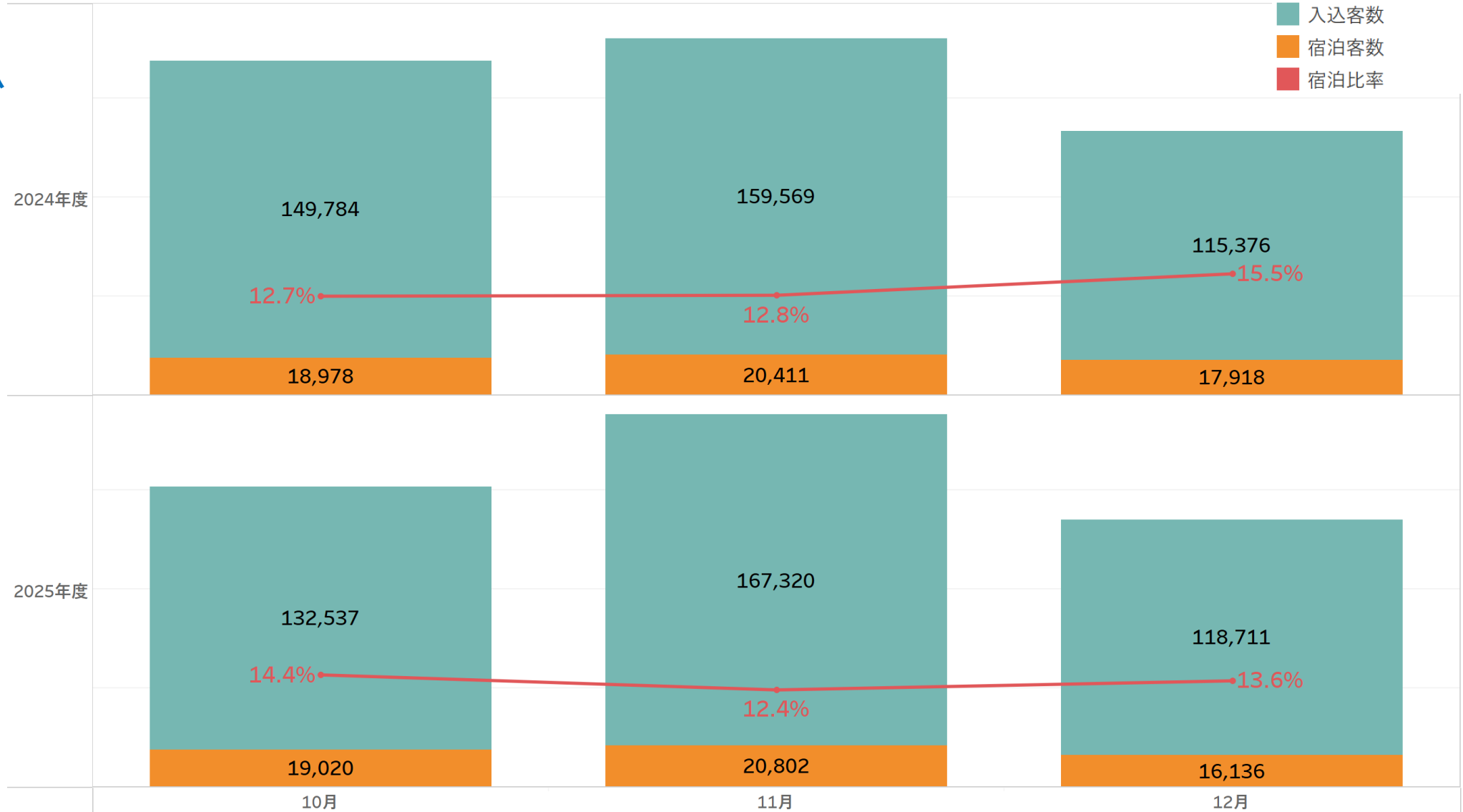
■ 入込客数・宿泊客数推移(年度別)-Q1~Q3

2025年度Q1~Q3は
入込客数 **1,202,064**
宿泊客数 **158,789**
(宿泊比率 **13.2%**)

前年度と比べ
入込客数は**減少**
宿泊客数も**減少**している



■ 入込客数・宿泊客数推移(月別)-2025年度Q3

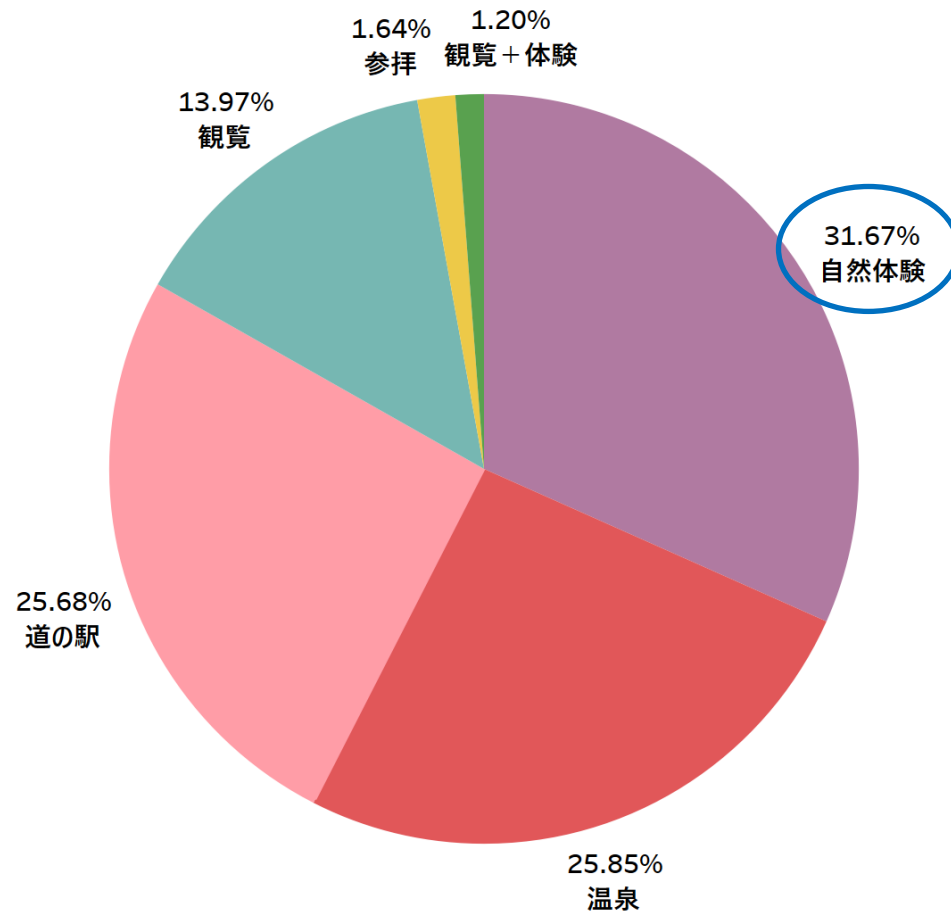


前年度と比べ
入込客数について
10月は約1万7千人減少
11月は約8,000人増加
12月は約3,000人増加

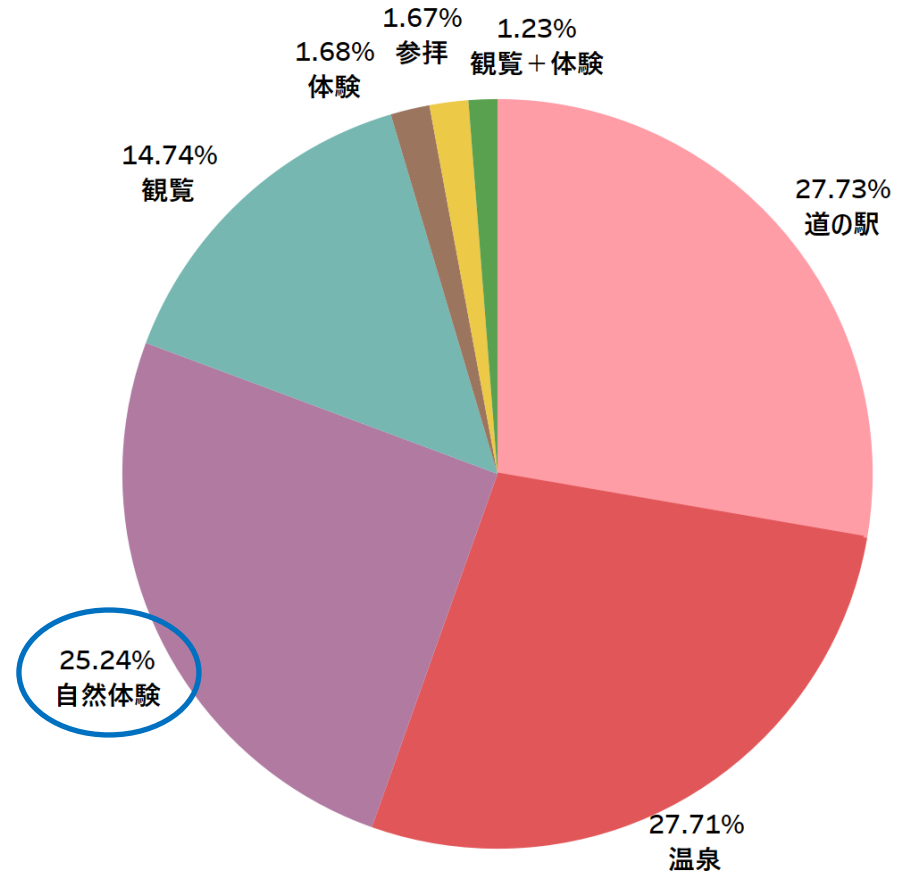
宿泊客数について
10月は横ばい
11月は約400人増加
12月は約1,800人減少

施設別に見ると前年度と比べ**自然体験の割合が減少**

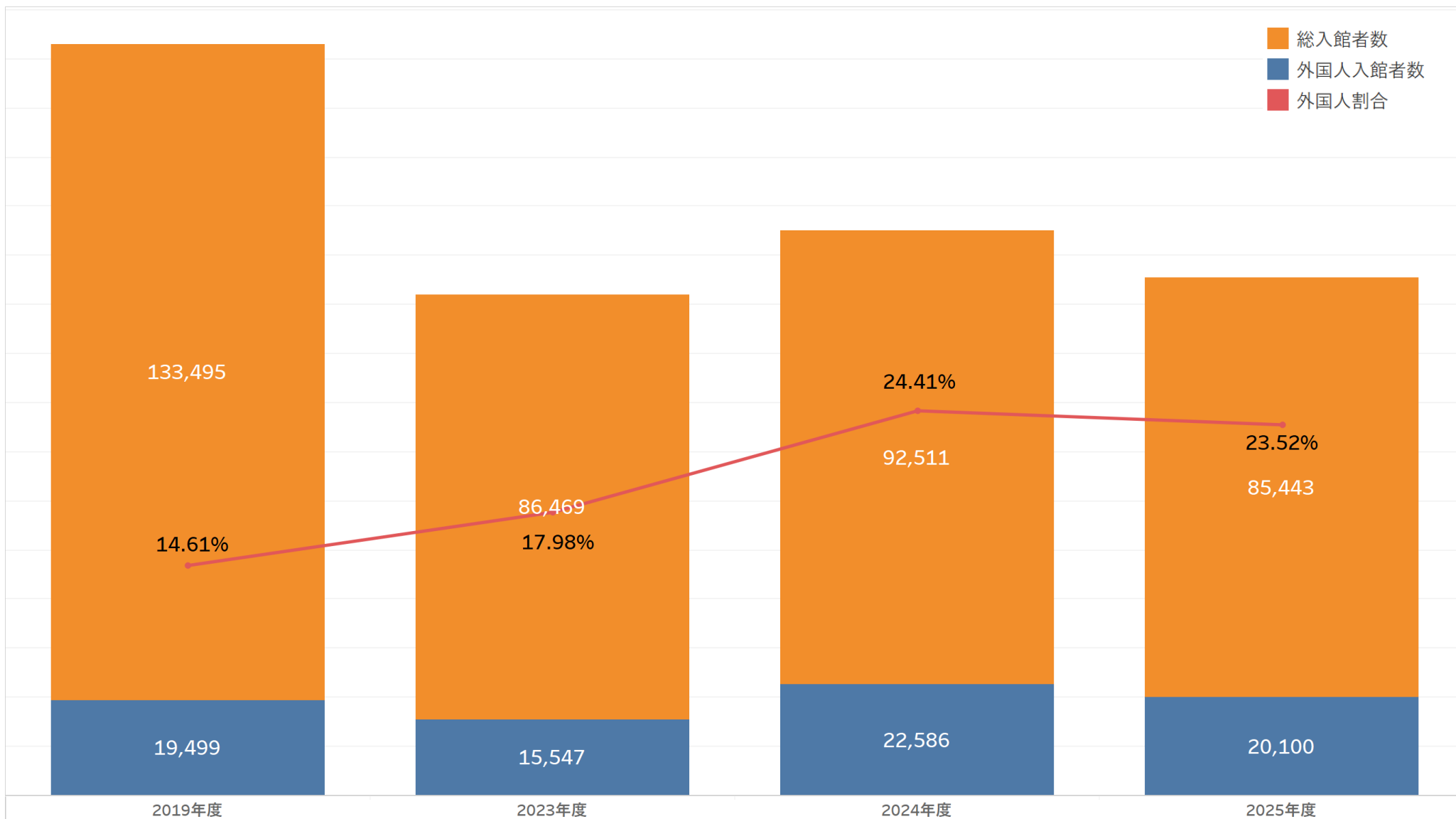
■施設種別入込客構成比(2024年度Q1~Q3)



■施設種別入込客構成比(2025年度Q1~Q3)



■外国人入館割合(年度別)-Q1~Q3



2025年度Q1~Q3は
総入館者数 **85,443**
うち外国人 **20,100**
(外国人比率 **23.52%**)

前年度と比べ
総入館者数は**減少**
また
外国人入館者数も**減少**

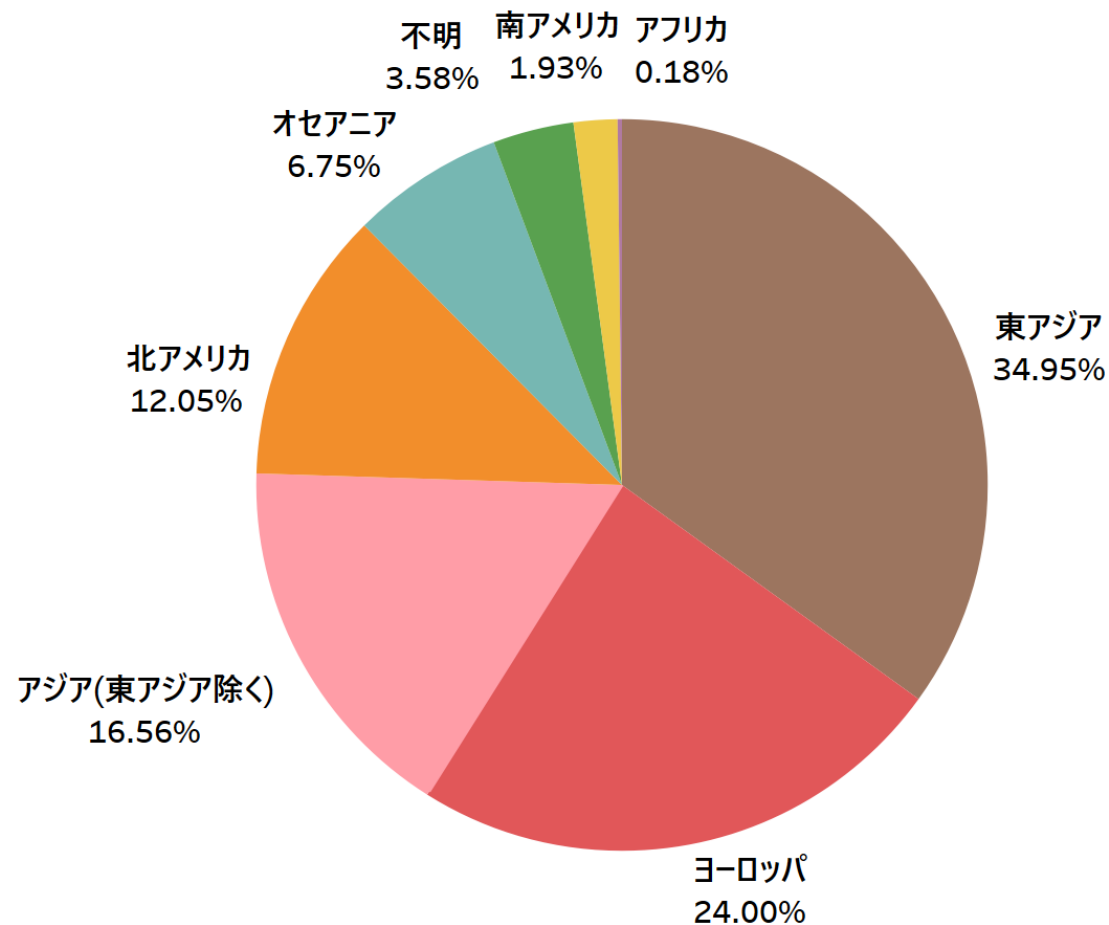
■外国人入館割合(月別)-2025年度Q3

前年度と比べ
外国人入館者数について
10月は約200人増
11月は約400人減
12月は約300人減

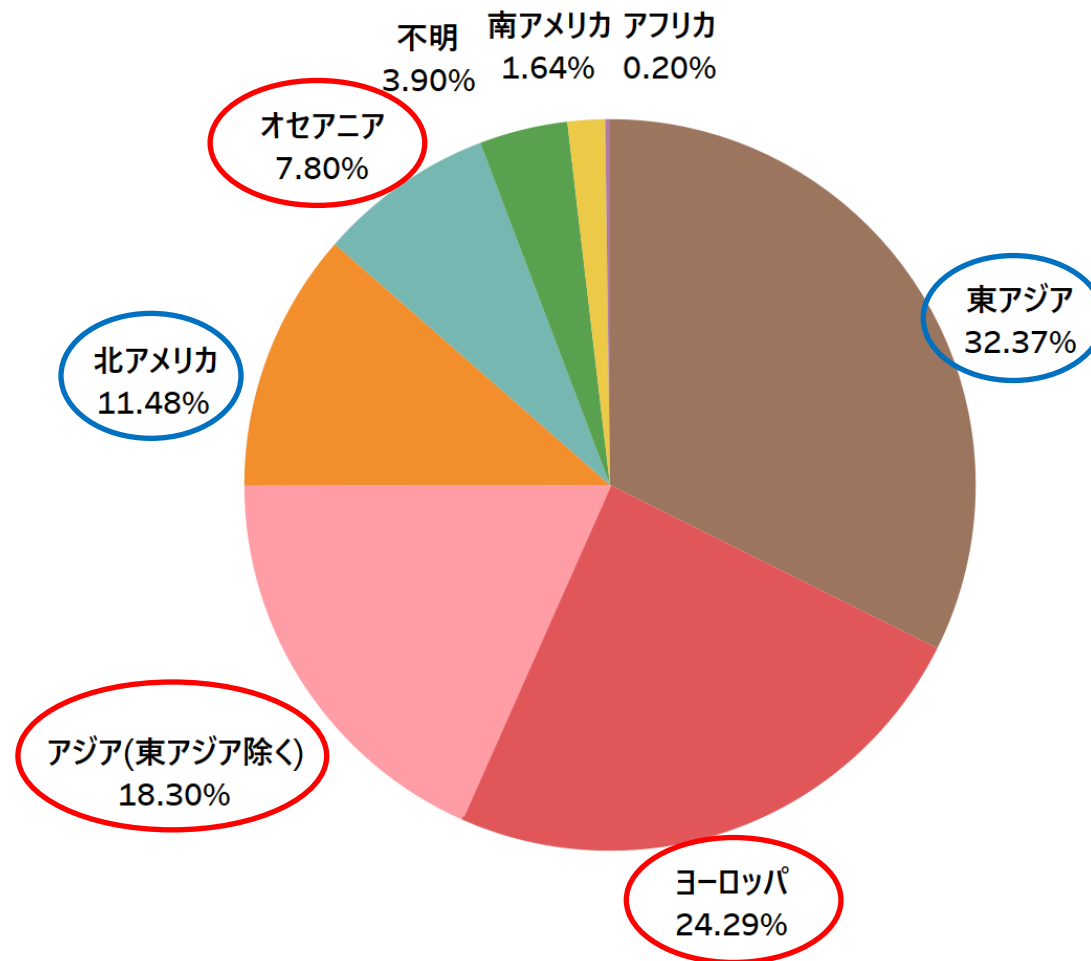


地域別に見ると前年度と比べ東アジア、北アメリカの割合が減少し、ヨーロッパ、アジア(東アジア除く)、オセアニアの割合が増加

■ 地域別構成比(2024年度Q1~Q3)



■ 地域別構成比(2025年度Q1~Q3)

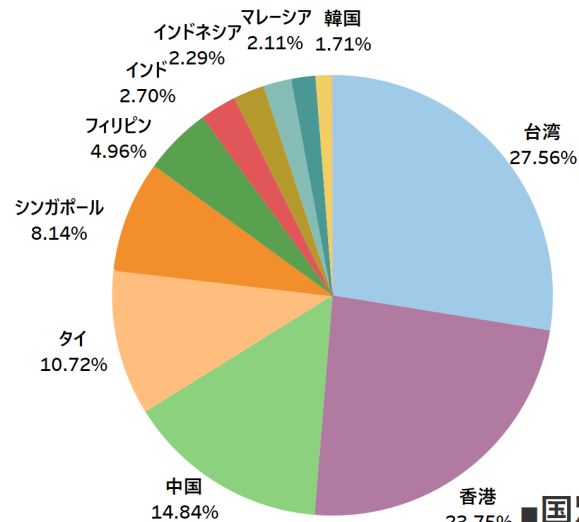


◆ 伊賀流忍者博物館の来館データ 地域・国籍割合(FIT)②

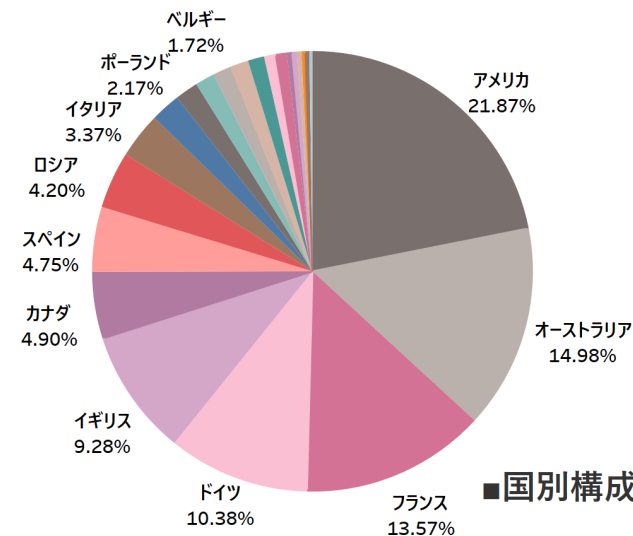
国別に見ると前年度と比べ

アジアは中国、タイ、シンガポールなどの割合が**増加**、欧米豪はオーストラリア、ロシア、スペインなどの割合が**増加**

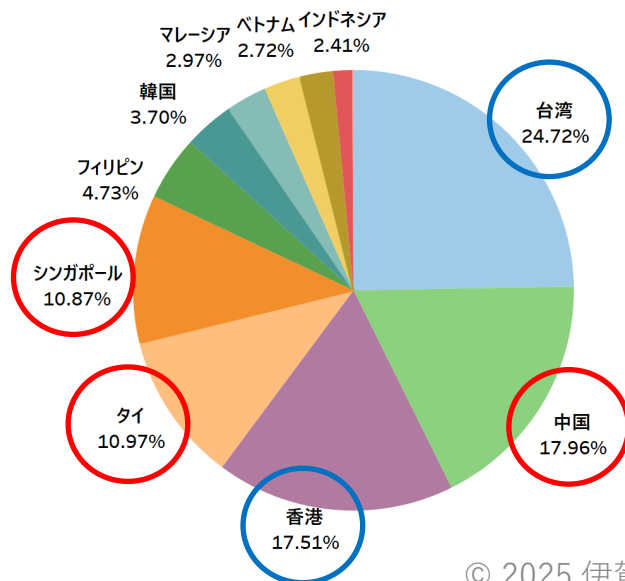
■国別構成比(アジア)-2024年度Q1~Q3



■国別構成比(欧米豪)-2024年度Q1~Q3



■国別構成比(アジア)-2025年度Q1~Q3



■国別構成比(欧米豪)-2025年度Q1~Q3

